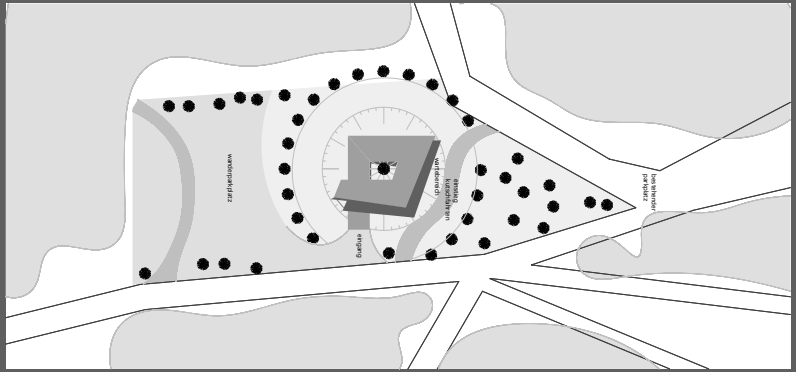


# zimmer + paul architekten



lageplan 1:500



außenbereich und  
turnerschliessung  
wartebereich  
toiletten



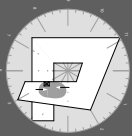
aussichtsturm  
auf dem dach  
auch außerhalb der  
öffnungszeiten frei zugänglich



aussichtsplattform  
dachgeschoss mit  
aussichtspunkt innen



ausstellung  
jedes plateau bietet platz  
für interessante ausstellungen



erschliessungskern  
treppe, fahrrad, haustechnik  
als baumstumpf abstrakt  
gestaltet



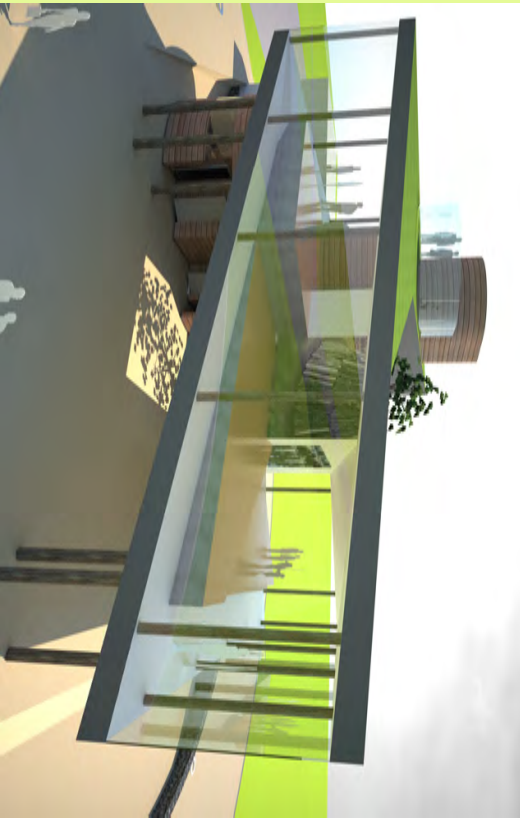
erschliessung  
die unlaufende rampe  
ermöglicht rundumblicke  
und das erleben der ausstellung



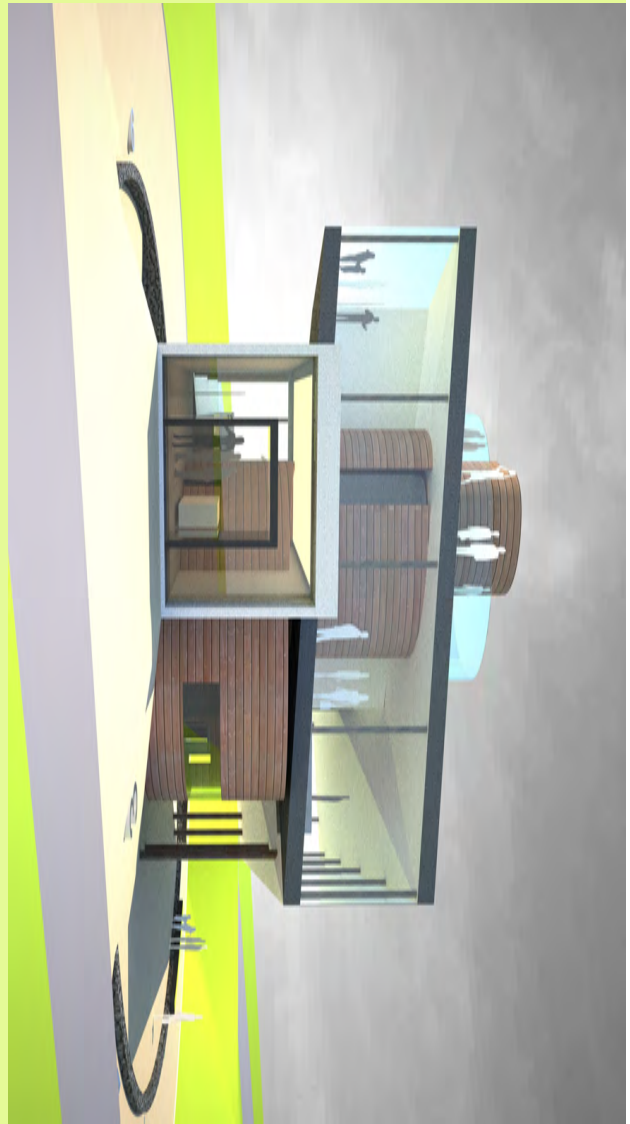
zeitband  
das gebäude als zeitstrahl im  
ziffernblatt der uhr

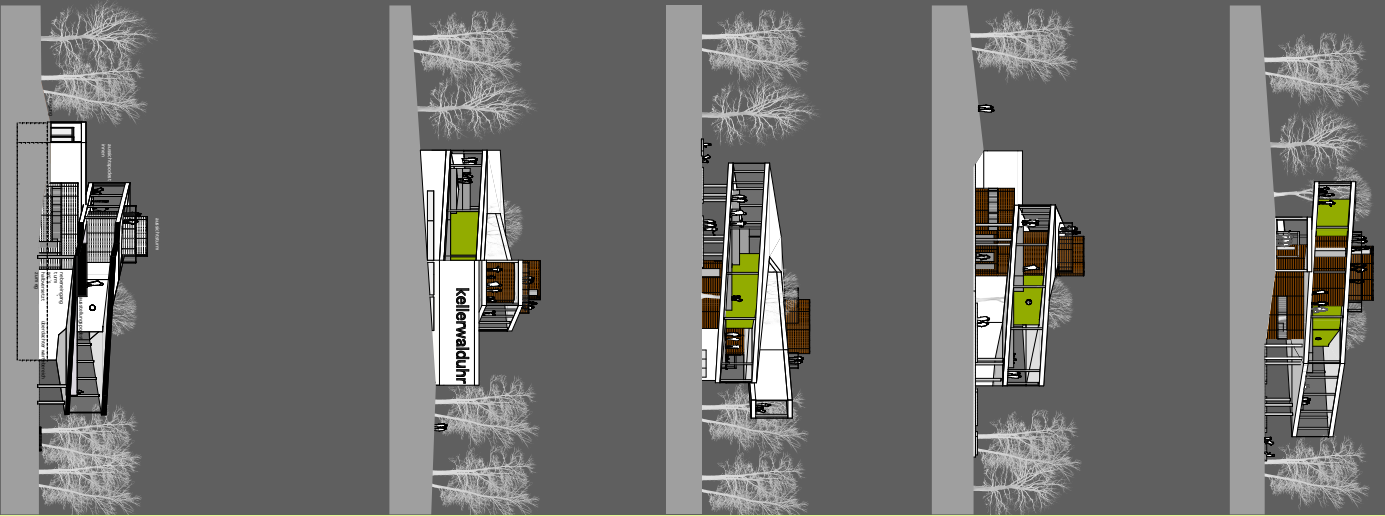


funktionschema  
die idee  
die uhr als basis



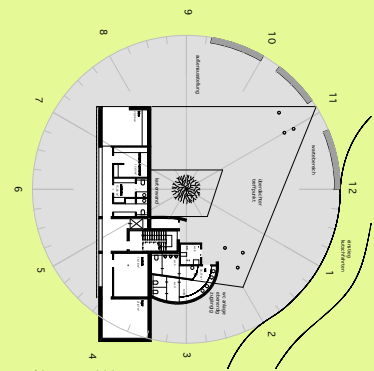
perspektiven



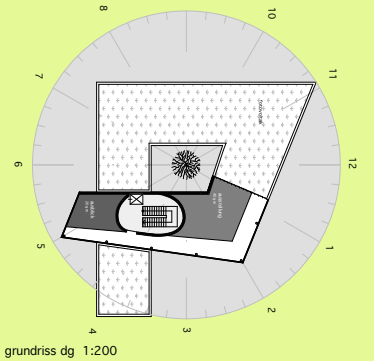


schnitt 1:200

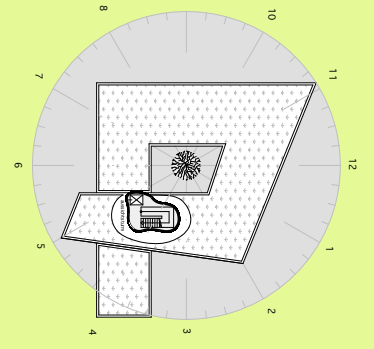
ansichten 1:200



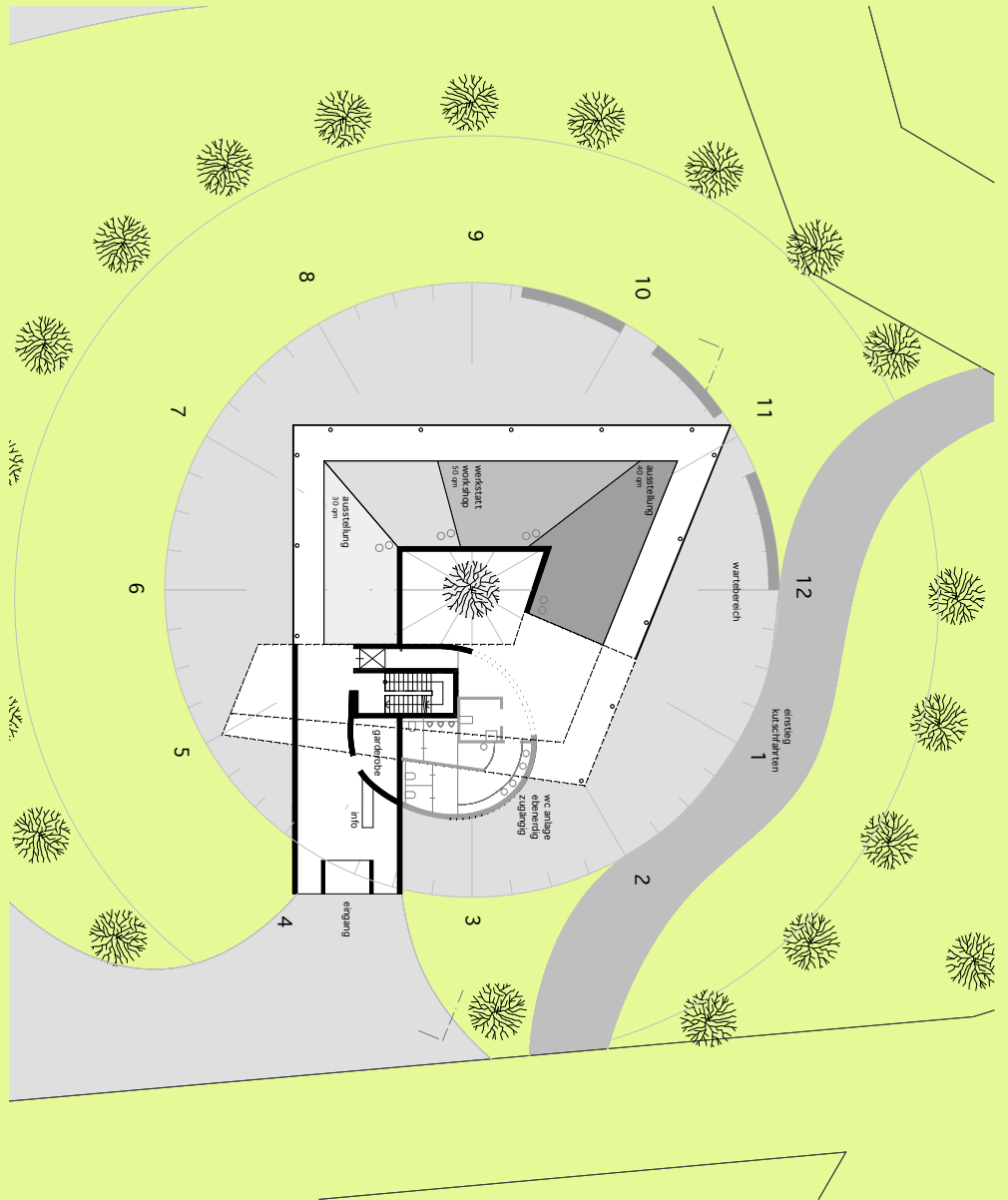
grundriss ug 1:200



grundriss dg 1:200



grundriss dach 1:200



grundriss eg 1:100

neubau kellerwald uhr